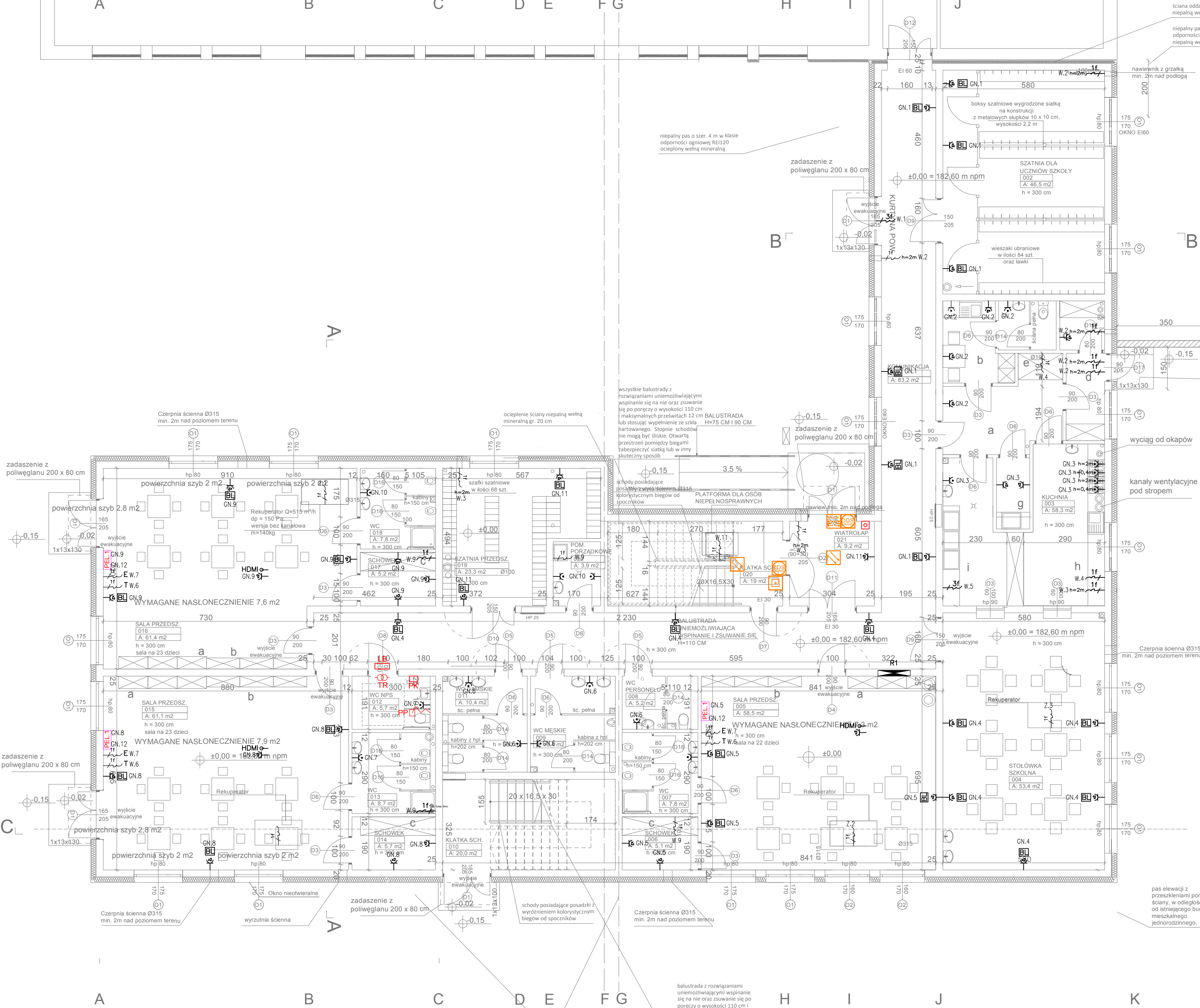


ISTNIEJĄCY BUDYNEK SZKOŁY

0,4kV

SAMOCZYNNE WYŁĄCZENIE ZASILANIA UKŁAD SIECIOWY TN-S

RZUT PARTERU – INSTALACJE GNIAZDOWE



2

LEGENDA	
	gniazdo 2x2P+Z
	gniazdo 2P+Z IP44
	gniazdo 2x2P+Z z blokadą dostępu
	gniazdo HDMI
	wypust 1f
	wypust 3f
	wypust 1f do ekranu projekcyjnego
	wypust 1f do tablicy multimedialnej
	lampka z buczkiem
	przycisk kasujący
	transformator
	przycisk p.łoż
	tablica rozdzielcza
<b>PEL.1</b>	Zestaw gniazd nablutowych w PEL: 2xgniazdo 230V ogólne, 2xgniazdo DATA, 1xgniazdo HDMI,
<b>PEL.2</b>	Zestaw gniazd w PEL: 2xgniazdo 230V ogólne, 2xgniazdo 230V DATA
	Moduł przekazników bezpotencjałowych
	Optyczna czujka dymu
	Ręczny przycisk oddymiania
	Napęd drzwiowy

7

Nazwa inwestycji: ROZBUDOWA BUDYNKU ZESPOŁU SZKÓŁ W GNIEWCZYŃCIE ŁAŃCUCKIEJ WRAZ Z REALIZACJĄ WEWNĘTRZNYCH INSTALACJI: WOD.-KAN., C.O., GAZ, WENTYLACJI MECHANICZNEJ I ELEKTRYCZNEJ, PRZEBUDOWA ZEWNĘTRZNYCH INSTALACJI: WODOCIĄGOWEJ I KANALIZACYJNEJ ORAZ PRZENIESIENIEM STACJI TRANSFORMATOROWEJ		Etap: projekt techniczny
Investor: GMINA TRYŃCZA, TRYŃCZA 127, 37-204 TRYŃCZA	Branża: elektryczna	
Adres inwestycji: GNIEWCZYŃNA ŁAŃCUCKA 608, 37-203 GNIEWCZYŃNA ŁAŃCUCKA, DZ. NR 3692, 3715 OBR. 0002 GNIEWCZYŃNA ŁAŃCUCKA, JEDN. EW. 181408-2, IDENTYFIKATOR DZIAŁKI: 181408-2.0002.3692, 181408-2.0002.3715	Data: 01.10.2021 r.	
Wykonawca: Biuro Projektów Audytów i Analiz Sp. z o.o. ul. Zemborzycka 53 20 - 445 Lublin tel.664 - 566 - 191		
Funkcja	Imię i Nazwisko	Uprawnienia
Projektant	mgr inż. Adrian Łątkowski	LUB/0085/P00E/12
Sprawdzający	mgr inż. Norbert Gojdo	LUB/0068/PWBE/15
Nazwa rysunku	Rzut parteru – instalacje gniazdowe	Skala 1:100
		Nr rysunku E04